



NEU MIT
NATÜRLICHEM
KÄLTEMITTEL
R290

Sole-Wasser- und Wasser-Wasser- Wärmepumpe KLIMT R290

Natürliches Kältemittel. Nur 150 g Füllmenge.
Sicher im Innenbereich aufgestellt.





WIR LIEFERN IHNEN NACHHALTIGE LÖSUNGEN

ALLES AUS EINER HAND

Aus Tradition gut

Vom Brennerspezialisten zum Komplettanbieter: Seit über 90 Jahren entwickeln wir Lösungen für Heizungs- und Klimatechnik – vernetzt durch intelligente Regelungstechnik. Wir verfügen über umfassendes Know-how zu allen Energieträgern und entwickeln daraus die optimale Lösung für Ihr Zuhause.

bösch Systeme arbeiten komfortabel und zuverlässig, da alle Komponenten perfekt aufeinander abgestimmt sind. Denn wir verkaufen nicht nur Produkte, sondern bieten durchdachte, nachhaltige Gesamtlösungen.

Familienunternehmen mit Weitblick

Als inhabergeführtes österreichisches Familienunternehmen übernehmen wir Verantwortung und setzen uns für eine lebenswerte Umwelt ein – auch für kommende Generationen.

Durch nachhaltiges Wachstum geben wir Kund*innen und Mitarbeiter*innen die Sicherheit eines zuverlässigen Partners, über Generationen hinweg.

Persönlich, vor Ort und einsatzbereit

Unser Service ergänzt unser Portfolio sinnvoll. Unsere geschulten Mitarbeiter*innen verfügen über langjährige Erfahrung in der Heizungsbranche. Mehr als 320 Kundendienstmitarbeiter*innen sind täglich rund um die Uhr im Einsatz. Ein Anruf genügt – wir sind rasch und zuverlässig vor Ort.

Unsere Servicefahrzeuge sind mit allen gängigen Ersatzteilen ausgestattet. Zusätzlich stellen wir die Nachlieferung innerhalb von 24 Stunden per Overnight-Transport sicher.

WÄRME AUS ERDREICH ODER GRUNDWASSER

NATÜRLICHE ENERGIEQUELLEN EFFIZIENT NUTZEN.

Die KLIMT R290 nutzt Umweltenergie aus Erdreich oder Grundwasser effizient als Wärmequelle. Über Erdsonden oder Grundwasserbrunnen nimmt sie die Energie auf und hebt sie in der Wärmepumpe auf das erforderliche Temperaturniveau. Dank der konstanten Temperaturen im Boden und dem Grundwasser arbeitet sie ganzjährig zuverlässig – unabhängig von Wetter und Jahreszeit.

Effizient, umweltfreundlich und förderfähig

Die KLIMT R290 arbeitet mit dem natürlichen Kältemittel Propan (R290) und überzeugt durch hohe Effizienz sowie geringe Umweltbelastung. Sie erfüllt die Voraussetzungen aktueller Förderprogramme und ist gemäß geltenden Richtlinien zu 100 % förderfähig.

Die geringe Kältemittelfüllmenge von nur 150 g ermöglicht eine sichere Innenaufstellung bei hoher Leistungsfähigkeit. Mit einem SCOP von bis zu 7,02 und Vorlauftemperaturen bis 70 °C eignet sie sich für Neubau und Sanierung – auch bei bestehenden Heizkörpern.

Optional kann das System im Sommer zur passiven Kühlung genutzt werden, indem die natürliche Kälte des Erdreichs direkt ins Gebäude geleitet wird.



Wärmepumpen zeichnen sich wie kein anderer Wärmeerzeuger durch besonders hohe Energieeffizienz aus. Denn nur rund 20 % der Energie werden als elektrische Energie zugeführt, die restlichen 80 % holt die Wärmepumpe aus der Umwelt.

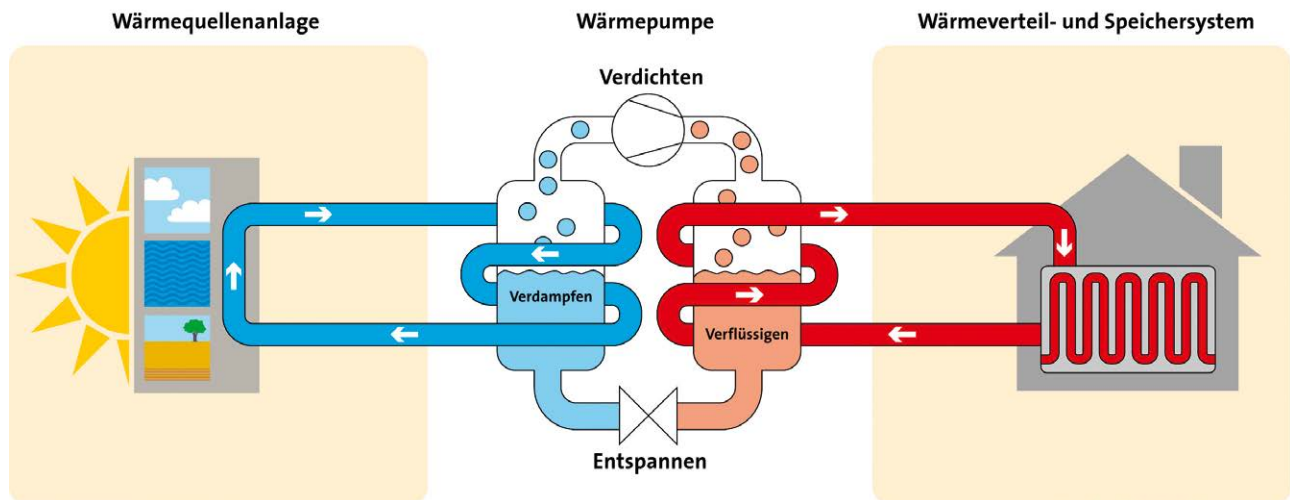
VORTEILE

- ⊕ Rund 80 % kostenlose Umweltenergie aus dem Erdreich
- ⊕ Sehr hohe Effizienz: aus 1 kWh Strom bis zu 5 kWh Wärme
- ⊕ Geeignet für Neubau und Sanierung
- ⊕ Optional mit passiver Kühlfunktion für den Sommer
- ⊕ Wärmesicherheit durch 24-h-Kundendienst an 365 Tagen im Jahr
- ⊕ Kostenersparnis und Betriebssicherheit durch optionale Servicepakete

ZWEI WÄRMEQUELLEN – EINE EFFIZIENTE LÖSUNG

NACH WELCHEM PRINZIP FUNKTIONIERT DIE KLIMT R290?

Die KLIMT R290 ist als Sole-Wasser- und Wasser-Wasser-Wärmepumpe erhältlich. Beide Varianten nutzen natürliche Energiequellen besonders effizient und ermöglichen eine zuverlässige Wärmeversorgung für Neubau und Sanierung.



SOLE-WASSER-SYSTEM: ENERGIE AUS DEM ERDREICH



Beim Sole-Wasser-System wird die im Erdreich gespeicherte Umweltenergie über Erdsonden oder Erdkollektoren aufgenommen. Eine frostsichere Soleflüssigkeit zirkuliert durch die im Boden verlegten Leitungen und nimmt die dort gespeicherte Wärme auf.

Diese Energie wird anschließend zur Wärmepumpe transportiert und dort auf ein höheres Temperaturniveau angehoben. Die Wärmepumpe überträgt diese Energie anschließend auf das Heizsystem des Gebäudes und sorgt für angenehme Raumtemperaturen sowie Warmwasser.

WASSER-WASSER-SYSTEM: ENERGIE AUS DEM GRUNDWASSER



Beim Wasser-Wasser-System wird die im Grundwasser gespeicherte Wärmeenergie genutzt. Über einen Förderbrunnen wird Grundwasser zur Anlage geführt. In der Grundwasserstation wird dem Wasser über einen Zwischenwärmetauscher die Energie entzogen und an die Wärmepumpe übertragen.

Das abgekühlte Wasser wird anschließend über einen Schluckbrunnen wieder in den Boden zurückgeleitet. Da Grundwasser ganzjährig eine sehr stabile Temperatur besitzt, erreicht dieses System eine besonders hohe Effizienz und Leistungsfähigkeit.

WELCHE WÄRMEQUELLE PASST ZU IHREM ZUHAUSE?

DIE PASSENDE LÖSUNG FÜR JEDE SITUATION

System	Sole-Wasser-Wärmepumpe	Wasser-Wasser-Wärmepumpe
Energiequelle	Erdreich	Grundwasser
Energiegewinnung über	<ul style="list-style-type: none"> • Erdsonden (Tiefenbohrung) • Erdkollektoren (Flächenkollektoren) • Grabenkollektoren • Erdwärmekorb • Energiepfähle • Bauteilabsorber 	<ul style="list-style-type: none"> • Brunnenanlage (Förder- & Schluckbrunnen)
Besonders geeignet wenn	<ul style="list-style-type: none"> • ausreichend Platz für Erdsonden oder Erdkollektoren vorhanden ist • kein geeignetes Grundwasser zur Verfügung steht • eine zuverlässige und wartungsarme Lösung gewünscht ist 	<ul style="list-style-type: none"> • ausreichend Grundwasser vorhanden ist • keine behördlichen Einschränkungen vorliegen • die Wasserqualität geeignet ist • eine besonders hohe Effizienz erreicht werden soll
Vorteile	<ul style="list-style-type: none"> ◉ Hohe Effizienz Durch die relativ konstanten Temperaturen im Erdreich arbeitet das System über das Jahr hinweg sehr effizient. ◉ Geringer Wartungsaufwand Der geschlossene Solekreislauf ist ein robustes System und benötigt wenig Wartung. ◉ Unabhängig von Grundwasserqualität Da kein Grundwasser gefördert wird, spielen Faktoren wie Verockerung oder Wasserchemie keine Rolle. ◉ Flexible Erschließungsarten Die Wärmequelle kann über Erdsonden, Flächenkollektoren, Grabenkollektoren oder Erdwärmekörbe erschlossen werden. 	<ul style="list-style-type: none"> ◉ Sehr hohe Effizienz Grundwasser hat ganzjährig relativ hohe und stabile Temperaturen (meist etwa 8–12 °C), was zu sehr guten Leistungszahlen führt. ◉ Hohe Heizleistung auf kleiner Fläche Es wird keine große Grundstücksfläche für Kollektoren benötigt. ◉ Geringe Effizienzverluste im Winter Im Gegensatz zu Luftwärmepumpen sinkt die Effizienz im Winter kaum. ◉ Gut geeignet für größere Gebäude oder höheren Wärmebedarf Durch die hohe Quellleistung können auch größere Heizlasten effizient gedeckt werden.



INNEN AUFGESTELLT

KOMPAKT, SICHER UND EFFIZIENT

Kompakt im Technikraum installiert

Die KLIMT R290 wird im Gebäudeinneren installiert und fügt sich platzsparend in den Technikraum ein. Mit einer Stellfläche in Waschmaschinengröße benötigt sie nur wenig Platz und lässt sich auch in kleineren Räumen einfach integrieren.

Sie bleibt zuverlässig vor Witterungseinflüssen geschützt und arbeitet unabhängig von äußeren Bedingungen. Die kompakte Bauweise ermöglicht eine einfache Integration in Neubauten und bestehende Gebäude.

Sichere Innenaufstellung durch minimale Kältemittelfüllmenge

Dank der geringen Kältemittelfüllmenge von nur 150 g kann die KLIMT R290 sicher im Gebäudeinneren installiert werden. Die minimale Füllmenge sorgt für ein hohes Maß an Sicherheit und erfüllt die Vorgaben aktueller Förderprogramme.

Leiser Betrieb und komfortable Bedienung

Hochwertige Komponenten und eine durchdachte Konstruktion sorgen für einen besonders leisen Betrieb – ideal für den Einsatz im Haus.

Die moderne Regelung ermöglicht eine einfache Bedienung sowie die komfortable Überwachung und Anpassung über die bösch App. So bleibt die Wärmepumpe jederzeit optimal eingestellt und gewährleistet ein angenehmes Raumklima.



Wir verschenken eine **Baumpatenschaft** zur Inbetriebnahme jeder Wärmepumpe. Weitere Informationen unter www.boesch.at/boeschwald

DIE NEUE KLIMT R290

SICHERE UND NACHHALTIGE TECHNOLOGIE FÜR DIE ZUKUNFT

Die KLIMT R290 kombiniert moderne Wärmepumpentechnologie mit dem natürlichen Kältemittel Propan (R290). Das ermöglicht eine klimafreundliche Wärmeerzeugung und erfüllt bereits heute zukünftige gesetzliche Anforderungen.

Natürliches Kältemittel für maximale Effizienz

Mit Propan nutzt die KLIMT R290 ein Kältemittel mit sehr geringem Treibhauspotenzial. Das sorgt für hohe Effizienz im Betrieb, reduziert die Heizkosten und schont die Umwelt.

Das Kältemittel zirkuliert in einem hermetisch dichten Kreislauf. Das erhöht die Sicherheit und ermöglicht die Installation der Wärmepumpe ohne Kälteschein.

Hohe Temperaturen für flexible Einsatzbereiche

Mit Vorlauftemperaturen von bis zu 70 °C eignet sich die KLIMT R290 für Neubau und Sanierung. Auch bestehende Heizsysteme mit Heizkörpern lassen sich effizient modernisieren und zuverlässig betreiben.

Ökologischer Fußabdruck der gängigsten Kältemittel

Je niedriger der Wert, desto klimafreundlicher das Kältemittel

Kältemittel	GWP*
R410A	1.924
R32	675
R290	0,02

* Der GWP-Wert (Global Warming Potential) gibt an, wie stark ein Kältemittel zur Erderwärmung beiträgt – je niedriger der Wert, desto klimafreundlicher ist es.

R290



Propan wird als natürliches Kältemittel unter der Bezeichnung R290 eingesetzt. Es ist farb- und geruchlos, besonders energieeffizient und weist ein sehr niedriges Treibhauspotenzial auf. Das Kältemittel befindet sich in einem hermetisch dichten Kreislauf, wodurch es sicher ist und für die Installation kein Kälteschein erforderlich ist.



SOLE-WASSER-WÄRMEPUMPE KLIMT R290 S

MODULIERENDE WÄRMEPUMPE FÜR DIE INNENAUFSTELLUNG

Die KLIMT R290 Sole-Wasser-Wärmepumpe nutzt die im Erdreich gespeicherte Umweltenergie für eine effiziente und zuverlässige Wärmeversorgung. Über Erdsonden oder Erdkollektoren nimmt sie die ganzjährig verfügbare Umweltenergie auf und nutzt sie zum Heizen sowie optional zur passiven Kühlung.

Dank der kompakten Bauweise und der geringen Kältemittelfüllmenge lässt sich die Wärmepumpe einfach im Gebäudeinneren installieren. Der modulierende Betrieb und die intuitive Regelung sorgen für eine komfortable und bedarfsgerechte Nutzung – im Neubau und in der Sanierung.

AUF WUNSCH ERHALTEN SIE ÜBER UNSEREN ERFAHRENEN PARTNER DAS KOMPLETTE SYSTEM AUS EINER HAND – VON DER BOHRUNG BIS ZUR ERDSONDE.



KLIMT R290 Sole-Wasser-Wärmepumpe für die Innenaufstellung

Leistungsbereich: 1,5 – 8,3 kW (B0/W35)

SCOP: 4,9

Vorlauftemperatur: bis 70 °C

Modulation: Verdichter, Sole-Umwälzpumpe und Heizkreispumpe



Modell	Gerätetyp		Wärmequelle	Leistungsbereich bei B0/W35	Schalldruckpegel (5 m Entfernung)	Abmessungen in mm (B x H x T)	Leistungszahl bei B0/W35
	Heizen	Heizen & Kühlen					
KLIMT8(..)S-P-RW60	•		Sole	1,5 – 8,3 kW	24 dB(A)	600 x 750 x 600	4,22
KLIMT8(..)SPC-P-RW60		•	Sole	1,5 – 8,3 kW	24 dB(A)	600 x 750 x 600	4,22

* B0/W35 bedeutet 0 °C Soletemperatur und 35 °C Vorlauftemperatur

KLIMT R290 S IM ÜBERBLICK

FLEXIBLE SYSTEMLÖSUNGEN FÜR JEDE EINBAUSITUATION



KLIMT8WS(PC)-P-RW60



- ⊕ 100 % förderfähig durch R290
 - ⊕ Mit passiver Kühlfunktion (nur Modell PC)
 - ⊕ Vorlauftemperaturen von bis zu 70 °C (mit E-Patrone bis zu 75 °C möglich)
 - ⊕ Einfache Installation
 - ⊕ Vormontierte und verdrahtete Komponenten für schnellen Einbau
 - ⊕ Inbetriebnahme-Assistent
 - ⊕ Heizlastabdeckung bis 8 kW*
-
- ⊕ Komplettlösung inkl. WAVE-Speicher (130 Liter Pufferspeicher, 204 Liter Warmwasserspeicher mit 3,5 m² großem Register)
 - ⊕ Neues kapazitives 7"-Touch-Display für die zentrale Steuerung der Wärmepumpe
 - ⊕ Lieferumfang: Wärmepumpe für die Innenaufstellung und Kombispeicher mit integriertem Wärmepumpenmanager



KLIMT8HS(PC)-P-RW60



- ⊕ 100 % förderfähig durch R290
 - ⊕ Mit passiver Kühlfunktion (nur Modell PC)
 - ⊕ Vorlauftemperaturen von bis zu 70 °C (mit E-Patrone bis zu 75 °C möglich)
 - ⊕ Einfache Installation
 - ⊕ Vormontierte und verdrahtete Komponenten für schnellen Einbau
 - ⊕ Inbetriebnahme-Assistent
 - ⊕ Heizlastabdeckung bis 8 kW*
-
- ⊕ Vorkonfigurierte Hydrobox mit neuem kapazitivem 7"-Touch-Display für die zentrale Steuerung der Wärmepumpe
 - ⊕ Ansteuerung von bis zu zwei Mischerkreisen – Erweiterungsmodul ermöglicht bis zu fünf weitere Mischerkreise
 - ⊕ Lieferumfang: Wärmepumpe für die Innenaufstellung und Hydrobox



KLIMT8S(PC)-P-RW60



- ⊕ 100 % förderfähig durch R290
 - ⊕ Mit passiver Kühlfunktion (nur Modell PC)
 - ⊕ Vorlauftemperaturen von bis zu 70 °C (mit E-Patrone bis zu 75 °C möglich)
 - ⊕ Einfache Installation
 - ⊕ Vormontierte und verdrahtete Komponenten für schnellen Einbau
 - ⊕ Inbetriebnahme-Assistent
 - ⊕ Heizlastabdeckung bis 8 kW*
-
- ⊕ Universell einsetzbar mit z. B. EMMA-Speicher
 - ⊕ Neues kapazitives 7"-Touch-Display für die zentrale Steuerung der Wärmepumpe
 - ⊕ Ansteuerung von bis zu zwei Mischerkreisen – Erweiterungsmodul ermöglicht bis zu fünf weitere Mischerkreise
 - ⊕ Außen-, Boiler- und Pufferfühler im Lieferumfang enthalten
 - ⊕ Lieferumfang: Wärmepumpe für die Innenaufstellung und Wärmepumpenmanager

*Bivalenzpunkt bei -5 °C und Normaußentemperatur von -15 °C.
E-Patronen erhöhen die Sicherheit und ermöglichen einen bivalenten Betrieb.



WASSER-WASSER-WÄRMEPUMPE KLIMT R290 W

MODULIERENDE WÄRMEPUMPE FÜR DIE INNENAUFSTELLUNG

Die KLIMT R290 Wasser-Wasser-Wärmepumpe nutzt die im Grundwasser gespeicherte Energie für eine effiziente Wärmeversorgung. Ein Förderbrunnen führt das Grundwasser zur Anlage, wo die enthaltene Wärmeenergie zum Heizen sowie optional zur passiven Kühlung genutzt wird.

Im Technikraum ist zusätzlich eine Grundwasserstation mit Zwischenwärmetauscher installiert. Sie sorgt für einen sicheren und kontrollierten Betrieb und überträgt die Energie auf das Heizsystem. Das abgekühlte Wasser wird anschließend über den Schluckbrunnen wieder in den Boden zurückgeleitet.



KLIMT R290 Wasser-Wasser-Wärmepumpe für die Innenaufstellung

Leistungsbereich: 2,0 – 9,4 kW (W10/W35)

SCOP: 7,02

Vorlauftemperatur: bis 70 °C

Modulation: Verdichter, Sole-Umwälzpumpe & Heizkreispumpe



**INKLUSIVE
GRUND-
WASSER-
STATION**



Modell	Gerätetyp		Wärmequelle	Leistungsbereich bei W10/W35	Schalldruckpegel (5 m Entfernung)	Abmessungen in mm (B x H x T)	Leistungszahl bei W10/W35
	Heizen	Heizen & Kühlen					
KLIMT10(..)W-P-RW60	•		Wasser	2,0 – 9,4 kW	24 dB(A)	600 x 750 x 600	5,78
KLIMT10(..)WPC-P-RW60		•	Wasser	2,0 – 9,4 kW	24 dB(A)	600 x 750 x 600	5,78

* W10/W35 bedeutet 10 °C Wassertemperatur und 35 °C Vorlauftemperatur

KLIMT R290 W IM ÜBERBLICK

VIelfalt, die begeistert: Die KLIMT R290 bringt Wärme in jedes Zuhause



KLIMT10WW(PC)-P-RW60

A+++



- ⊕ 100 % förderfähig durch R290
 - ⊕ Mit passiver Kühlfunktion (nur Modell PC)
 - ⊕ Vorlauftemperaturen von bis zu 70 °C (mit E-Patrone bis zu 75 °C möglich)
 - ⊕ Einfache Installation
 - ⊕ Vormontierte und verdrahtete Komponenten für schnellen Einbau
 - ⊕ Inbetriebnahme-Assistent
 - ⊕ Heizlastabdeckung bis 9,4 kW*
- ⊕ Komplettlösung inkl. WAVE-Speicher (130 Liter Pufferspeicher, 204 Liter Warmwasserspeicher mit 3,5 m² großem Register)
 - ⊕ Neues kapazitives 7"-Touch-Display für die zentrale Steuerung der Wärmepumpe
 - ⊕ Alle benötigten hydraulischen Bauteile integriert inkl. E-Patronen und Pumpen
 - ⊕ Lieferumfang: Wärmepumpe für die Innenaufstellung, Grundwasserstation und Kombispeicher mit integriertem Wärmepumpenmanager



KLIMT10HW(PC)-P-RW60

A+++



- ⊕ 100 % förderfähig durch R290
 - ⊕ Mit passiver Kühlfunktion (nur Modell PC)
 - ⊕ Vorlauftemperaturen von bis zu 70 °C (mit E-Patrone bis zu 75 °C möglich)
 - ⊕ Einfache Installation
 - ⊕ Vormontierte und verdrahtete Komponenten für schnellen Einbau
 - ⊕ Inbetriebnahme-Assistent
 - ⊕ Heizlastabdeckung bis 9,4 kW*
- ⊕ Vorkonfigurierte Hydrobox mit neuem kapazitivem 7"-Touch-Display für die zentrale Steuerung der Wärmepumpe
 - ⊕ Ansteuerung von bis zu zwei Mischerkreisen – Erweiterungsmodul ermöglicht bis zu fünf weitere Mischerkreise
 - ⊕ Inkl. Pufferladepumpe, Durchlauferhitzer, Umschaltventil und Sicherheitsgruppe
 - ⊕ Lieferumfang: Wärmepumpe für die Innenaufstellung, Grundwasserstation und Hydrobox



KLIMT10W(PC)-P-RW60

A+++



- ⊕ 100 % förderfähig durch R290
 - ⊕ Mit passiver Kühlfunktion (nur Modell PC)
 - ⊕ Vorlauftemperaturen von bis zu 70 °C (mit E-Patrone bis zu 75 °C möglich)
 - ⊕ Einfache Installation
 - ⊕ Vormontierte und verdrahtete Komponenten für schnellen Einbau
 - ⊕ Inbetriebnahme-Assistent
 - ⊕ Heizlastabdeckung bis 9,4 kW*
- ⊕ Universell einsetzbar mit z. B. EMMA-Speicher
 - ⊕ Neues kapazitives 7"-Touch-Display für die zentrale Steuerung der Wärmepumpe
 - ⊕ Ansteuerung von bis zu zwei Mischerkreisen – Erweiterungsmodul ermöglicht bis zu fünf weitere Mischerkreise
 - ⊕ Außen-, Boiler- und Pufferfühler im Lieferumfang enthalten
 - ⊕ Lieferumfang: Wärmepumpe für die Innenaufstellung und Wärmepumpenmanager

*Bivalenzpunkt bei -5 °C und Normaußentemperatur von -15 °C.
E-Patronen erhöhen die Sicherheit und ermöglichen einen bivalenten Betrieb.

AUFBAU DER KLIMT R290

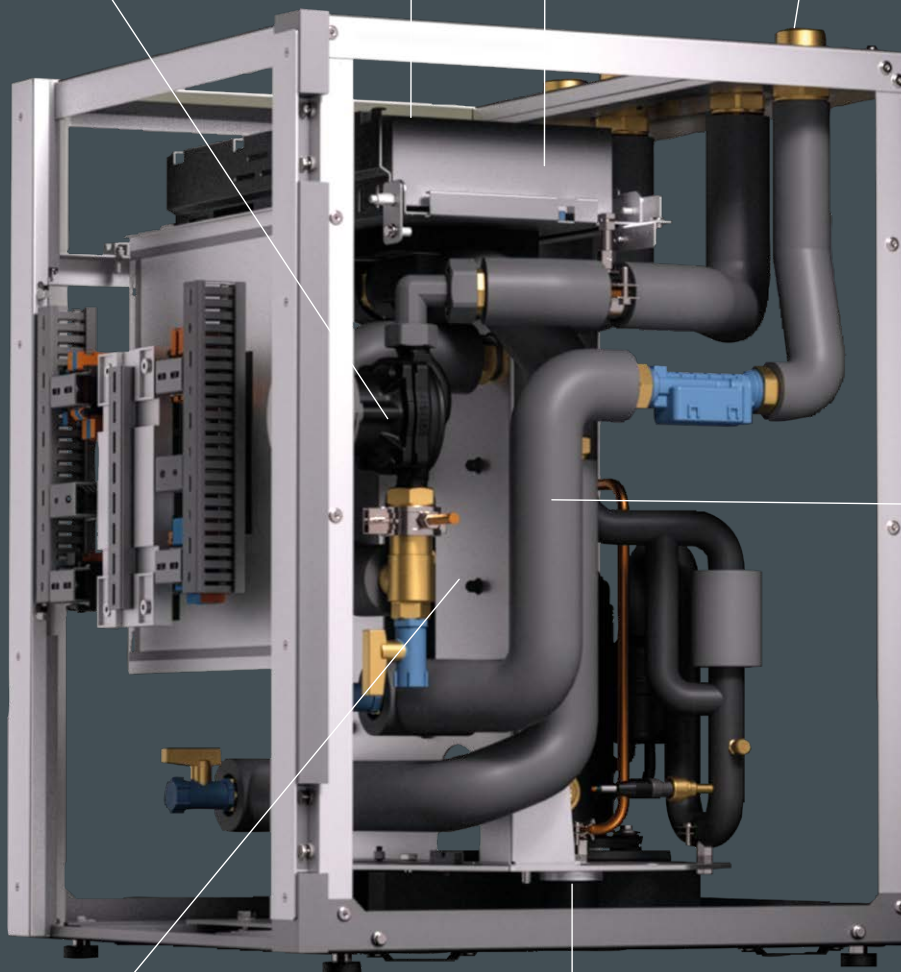
ALLE DETAILS AUF EINEN BLICK

Natürliches Kältemittel R290 –
umweltfreundlich, effizient und
zukunftssicher.

Gasdicht ausgeführter
Elektrokasten

Soleanschlussbereich –
übersichtlich und einfach
zugänglich.

Volumenstromgeregelte
Sole-Umwälzpumpe –
ermöglicht einen leisen
und effizienten Betrieb.



Doppelwandiger Verflüssiger –
ein Kältemiteleintritt ins
Gebäude ist ausgeschlossen.

Low-Sound-Scroll-Verdichter –
sorgt für effiziente Wärme und
einen besonders leisen Betrieb.

Optimierte Schalldämmung –
für einen angenehm leisen
Betrieb.

Bei der Wasser-Wasser-
Ausführung ist die
Grundwasserstation bereits
im Lieferumfang enthalten



ERDWÄRME AUS EINER HAND

SICHER GEPLANT. FACHGERECHT UMGESETZT. NACHHALTIG GENUTZT.

Mit unseren Erdwärmepumpen erhalten Sie das komplette System aus einer Hand – von der Planung bis zur fertigen Anlage. Gemeinsam mit unserem erfahrenen Kooperationspartner BauGrund Süd realisieren wir Ihre Erdwärmeanlage inklusive Bohrung und Erdsonden.

Auch die gesamte Vorbereitung bis zur Hauseinführung ist Teil des Konzepts. Das sorgt für klare Abläufe und minimale Abstimmung. Der Installateur kann sich dabei vollständig auf den Heizraum konzentrieren.

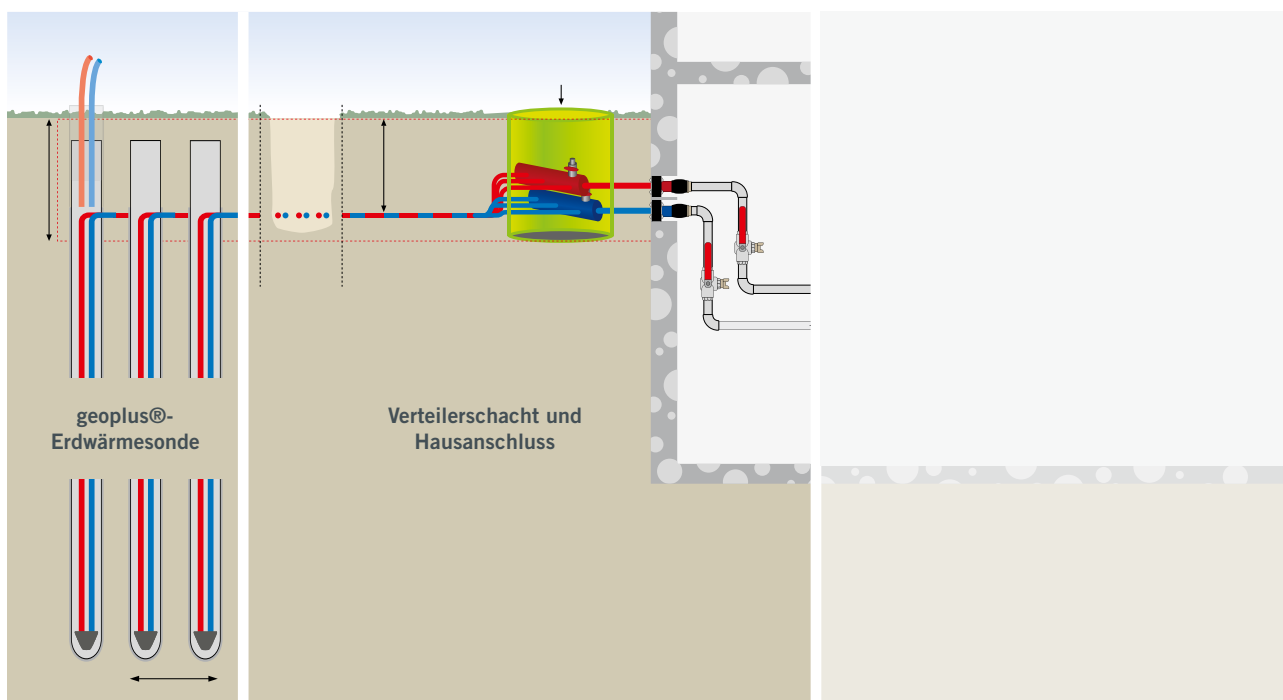
Hocheffiziente Turbosonde für maximale Leistung

Für die Erschließung der Wärmequelle setzen wir auf die geoplus®-Turbosonde. Ihre spezielle Bauweise verbessert die Wärmeübertragung zwischen Erdreich und Wärmeträgerflüssigkeit. Die vergrößerte Oberfläche und die optimierte Strömung erhöhen die Soletemperatur um bis zu 3 °C und reduzieren gleichzeitig den Strömungswiderstand. Das ermöglicht einen effizienten Betrieb auch bei größeren Bohrtiefen. Das Ergebnis: hohe Effizienz, geringerer Energiebedarf und langfristig niedrigere Betriebskosten.

Das ist im Erdwärme-Komplettpaket enthalten*

- ⊕ Planung und Auslegung der Erdwärmeanlage
- ⊕ Einholen der wasserrechtlichen Genehmigung
- ⊕ Fachgerechte Bohrung gemäß behördlichen Vorgaben
- ⊕ Einbau der geoplus®-Turbosonden
- ⊕ Errichtung eines Verteilerschachts und eines Betonfundaments
- ⊕ Aufstellung der Wärmepumpe und Anschluss der Wärmequelle
- ⊕ Befüllen der Erdwärmesonden mit Frostschutzmittel
- ⊕ Verlegen der Fernwärmeleitung ins Gebäude inkl. Kernbohrung
- ⊕ Verfüllen der Leitungsgräben

Unser Kooperationspartner BauGrund Süd übernimmt dabei alle Arbeiten im Außenbereich:



*Die genaue Leistungsbeschreibung entnehmen Sie bitte der Broschüre "Erdsondenbohrungen".

SMART GRID

INTELLIGENTE NUTZUNG VON STROMÜBERSCHÜSSEN

Strom aus Photovoltaik oder Windkraft steht nicht immer dann zur Verfügung, wenn er benötigt wird. Smart Grid gleicht diese Schwankungen aus: Bei hoher Stromverfügbarkeit sendet das Netz ein Signal und stellt günstige Energie bereit.

Die Wärmepumpe nutzt diesen Strom gezielt, um Wärme zu erzeugen und den Wärmespeicher aufzuladen. Die Energie steht später genau dann zur Verfügung, wenn sie benötigt wird.

So profitieren Sie von geringeren Energiekosten und einer effizienteren Nutzung erneuerbarer Energie.

Die Stromnetze werden kontinuierlich weiterentwickelt – die KLIMT R290 ist bereits dafür vorbereitet.





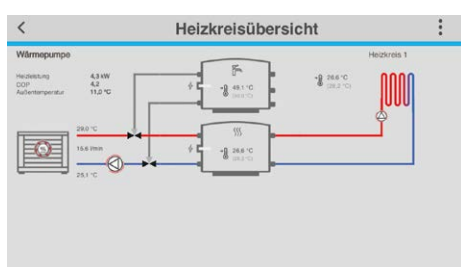
DIE REGELUNG

EINFACH BEDIENEN. EFFIZIENT STEuern.

Die Regelung steuert alle Komponenten der KLIMT R290 und sorgt für einen effizienten und zuverlässigen Betrieb. Das übersichtliche 7"-Touch-Display ermöglicht eine intuitive Bedienung und einen schnellen Zugriff auf alle Funktionen.

Funktionen im Überblick:

- Intuitive Bedienung über großes 7"-Touch-Display
- Übersichtliche Darstellung aller Einstellungen und Betriebsdaten
- Zukunftssicher durch integrierte Smart-Grid-Funktion
- Optimierte Nutzung von PV-Strom („Power to Heat“)
- Integrierte Wärmemengenerfassung inkl. COP-Ermittlung
- Onlinezugriff für Endkunde, Installateur und Kundendienst
- Fernbedienung und Steuerung per Smartphone, Tablet oder PC
- Individuelle Zeitprogramme für maximale Flexibilität



VORTEILE DER FERNWARTUNG

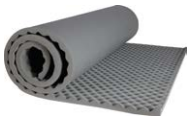
- ⊕ Zugriff jederzeit und von überall
- ⊕ Schnelle Fehleranalyse ohne Vor-Ort-Termin
- ⊕ Updates und Anpassungen aus der Ferne möglich
- ⊕ Automatische Benachrichtigung bei Störungen

ZUBEHÖR & DURCHDACHTE ERGÄNZUNGEN



Wandhalterung für Hydrobox

- Zusätzliche Installationsebene hinter der Hydrobox
- Saubere Verlegung von hydraulischen und elektrischen Leitungen
- Platzsparende und übersichtliche Installation



Dämmmatte SYL15M

- Reduziert Körperschall und Vibrationen
- Für innen aufgestellte Wärmepumpen geeignet
- Gleicht Bodenunebenheiten aus



WPK30-V – Frostschutzgemisch für den Solekreislauf

- Gebrauchsfertiges Frostschutzgemisch auf Ethylenglykolbasis
- Mit Korrosionsschutzinhibitoren
- Frostsicherheit bis -15 °C
- Inhalt: 30 kg



Solekreisverteiler Grundpaket

- Grundpaket für den Soleverteiler
- Mit 2 Wärmepumpen-Anschlüssen mit Messingüberwurf 6/4"
- Inklusive Kreuzstücken, Endkappen und Wandhaltern
- Befestigungsmaterial im Lieferumfang enthalten



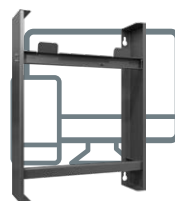
Edelstahl-Plattenwärmetauscher

- Für die Zwischenschaltung bei Wärmequellen mit Verunreinigungen oder ungeeigneter Wasserqualität
- Betriebsdruck bis 10 bar
- Temperaturbeständig bis 80 °C
- Wärmeübertragungsleistung bis 22 kW
- Anschlüsse für kalte und warme Seite mit Außengewinde



Raumbediengerät

- Anzeige von Außen-, Soll- und Ist-Raumtemperatur
- Einfache Steuerung der Anlage
- Start der Trinkwasser-Einmahlung
- Alarmanzeige der Wärmepumpe
- Ausführung in schwarz oder weiß



Online-Aufschaltung WEM-Portal

- Zugriff auf Betriebsdaten und Anlagenstatus
- Fernüberwachung und Störmeldungen per Push
- Bedienung per Smartphone, Tablet oder PC
- Nutzung für 5 Jahre inklusive

Weitere Zubehörteile (Regelung, Montage, Hydraulik und Dienstleistungen) können Sie unter myboesch.at einsehen.

TECHNISCHE DATEN KLIMT R290

Bezeichnung KLIMT		8S-P-RW60	8SPC-P-RW60	10W-P-RW60	10WPC-P-RW60
Wärmequelle		Erdreich (Sole)		Grundwasser	
Leistungsregelung	–	modulierend			
Nennheizleistung	kW	1,5 – 8,3		2,0 – 9,4	
Wärmeleistung / COP ¹⁾	kW	3,75 / 4,22		5,14 / 5,78	
Kälteleistung	kW	7,15		7,3	
Elektro-Heizeinsatz	kW	–		–	
Kühlung	kW	–	passiv	–	passiv
Einsatzgrenze Heizbetrieb (Wärmequelle)	°C	-10 ... 20		8 ... 20	
Max. Vorlauftemperatur ²⁾	°C	70			
Heizwasser Nenndurchfluss (ΔT=5K)	m ³ /h	0,65		0,9	
Heizwasserdurchfluss minimal	m ³ /h	1,69		1,39	
Durchfluss Wärmequelle minimal	m ³ /h	0,9		0,14	
Wärmemengenzähler integriert		ja			
Kältemittel / Gesamt-Füllgewicht	Typ / kg	R290 / 0,15			
GWP des Kältemittels ³⁾	–	0,02			
Heizung Anschlussnennweite Gewinde	Zoll	5/4			
Wärmequelle Anschlussnennweite Gewinde	Zoll	5/4			
Nennspannung	V	400			
Absicherung	A	Typ C 16			
Empfohlener FI-Schutzschalter	–	allstromsensitiv Typ B (optional)			
Anlaufstrom	A	3,6			
Schalldaten					
Schall-Leistungspegel nach EN12102	dB(A)	40			
Schall-Druckpegel in 1 m Entfernung	dB(A)	38			
Abmessungen					
Höhe x Breite x Tiefe	mm	750 x 600 x 600			
Gewicht					
Gewicht brutto	kg	85	90	85	90

1) Heizleistung bei COP-optimierter Betriebsweise nach EN 14511

2) Erreicht die Wärmepumpe ohne Zusatzheizung bzw. bis Quellentemperatur -5 °C

3) Gemäß Sachstandsbericht IPCC 6

WARTUNGSPAKETE IM ÜBERBLICK

SICHERHEIT IM ABO



BASISPAKET ECONOMY (BE)

Das Basispaket bietet Ihnen nicht nur die regelmäßige Wartung Ihrer Anlage. Auch die Reinigung und Nachjustierung von Bauteilen, eine Dichte- und Sicherheitskontrolle sowie die Kontrolle der elektrischen Verdrahtung sind im Preis dieses Pakets inkludiert. Zudem wird die Regelung getestet und auf Ihre Komfortwünsche hin eingestellt.



JAHRESPAKET EXKLUSIV (JE)

Das Jahrespaket fasst die jährliche Wartung Ihrer Anlage sowie die Störungsbehebung in einem Paket zusammen. Neben der Optimierung Ihres Energieverbrauches werden bei der Jahreswartung die gegebenenfalls auftretenden Störungen sofort behoben. Dieses Paket ist in verschiedenen Varianten buchbar, dadurch ist die Jahreswartung die ideale Lösung für die unterschiedlichsten Ansprüche.



SORGLOSPAKET PREMIUM (SP)

Das Sorglospaket ist der Vollkasko-Schutz für Ihre Heizung. Neben dem regelmäßigen Service ist im Sorglospaket eine Garantieverlängerung auf fünf Jahre enthalten. Zusätzliche Kosten sparen Sie sich, da die gegebenenfalls benötigten Ersatz- und Verschleißteile (laut Vereinbarung) bereits inkludiert sind.

Sie erhalten die Vollgarantie für Ihre Heizung auf fünf Jahre!



Details zu unserem Wartungsangebot
– speziell auch für Ihre Heizung – kennt Ihr*e
bösch Kundendiensttechniker*in.
Kontaktinformationen finden Sie auf der Rückseite dieses
Prospekts oder unter www.boesch.at/kundendienst



BÖSCH DIENSTLEISTUNGEN IM ÜBERBLICK

UNSER SERVICE – IHR GEWINN



INBETRIEBNAHME & EINSCHULUNG

Unsere Mitarbeiter*innen übernehmen die fachgerechte Inbetriebnahme Ihrer neuen Heizung. Nachdem die Anlage vom Installationsbetrieb montiert und elektrisch verkabelt worden ist, kontrolliert unser*e Kundendienst-techniker*in, ob alles korrekt angeschlossen wurde.

Während des ersten Probetriebs werden – abhängig vom jeweiligen Gerät – die unterschiedlichsten Werte (z. B. Druck, Abgas, Parameter, ...) kontrolliert und optimiert. Hierzu verwenden wir ISO-zertifizierte und kalibrierte Messsysteme. Danach wird die Anlage eingestellt und einreguliert. Die Anwendereinschulung ist bei der Geräteinbetriebnahme inbegriffen.



STÖRUNGSBEHEBUNG

Der bösch Kundendienst bietet Ihnen den besten Service im Notfall. Die einfache telefonische Kontaktaufnahme mit unserem Kundendienst ist der erste Schritt zur Störungsbehebung. Gerne helfen wir am Telefon oder sind innerhalb kürzester Zeit direkt vor Ort.

Unser Ziel ist es immer, die Störung auf Anhieb zu beheben, dafür hat unser*e Techniker*in stets alle wichtigen Ersatzteile im Fahrzeug dabei. Zusätzlich zu unserem „fahrenden Lager“ stellen wir die Nachlieferung und Montage fehlender Teile innerhalb von 24 Stunden sicher.



HEIZWASSERANALYSE

Oft wird unterschätzt, dass unser Wasser für die Zirkulationssysteme des Heizsystems nicht ganz so geeignet ist wie für uns Menschen. Auf Wunsch übernehmen wir die Analyse und normgerechte Füllung der Anlage. Denn rechtzeitiges Erkennen und Beheben von Missständen erspart unnötigen Ärger und Kosten!

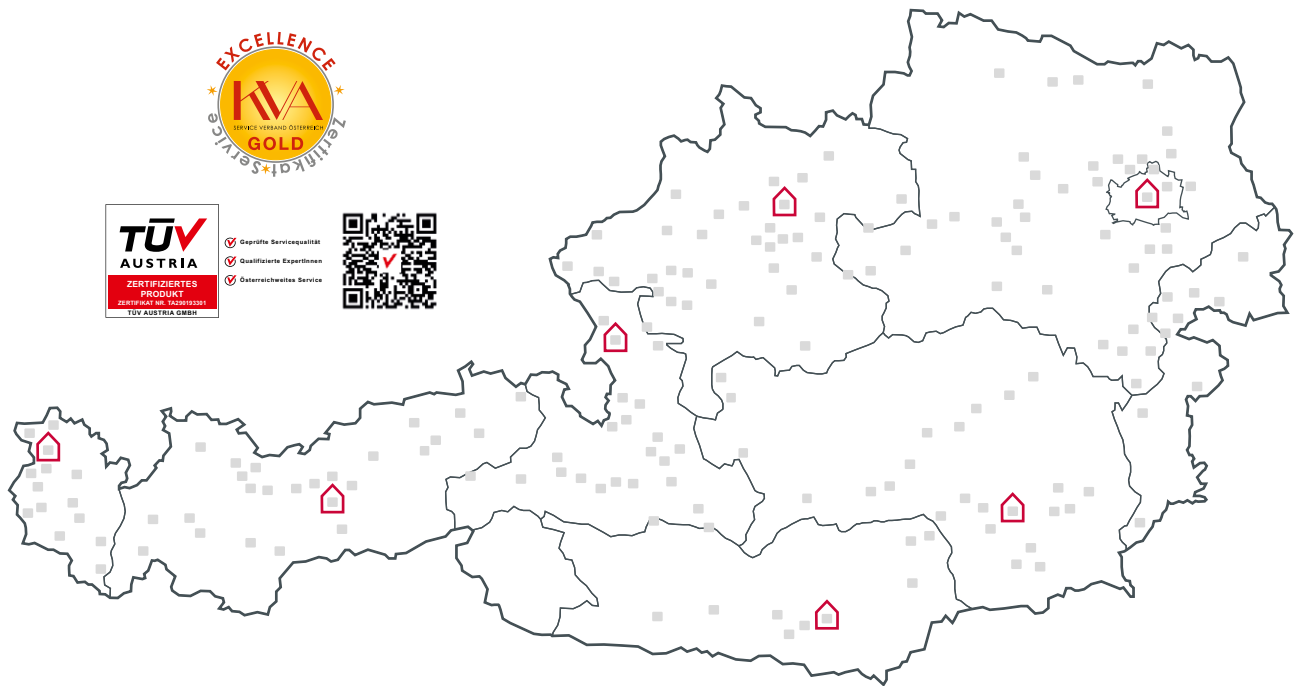


SANIERUNGSBERATUNG

Keiner kennt Ihre Anlage so gut wie Ihr*e Kundendiensttechniker*in. Er bzw. sie weiß, wann es Zeit ist, die vorhandene Heizung durch eine neue zu ersetzen, um einen störungsfreien, durchgängigen und sparsamen Betrieb zu garantieren.

Unser*e Techniker*in berät Sie (energie)neutral und unverbindlich. Gemeinsam mit unseren Sanierungsexpert*innen im Innendienst finden wir die optimale Lösung für Ihre Anforderungen und Ihr Budget.

Unsere 320 Kundendienstmitarbeiter*innen sind für Sie vor Ort.
365 Tage im Jahr sind wir für Sie erreichbar.



DER PARTNER IHRES VERTRAUENS

Walter Bösch GmbH & Co KG
6890 Lustenau, Industrie Nord
T 05577 / 8131 3116
info@boesch.at
www.boesch.at

Tirol
6020 Innsbruck, Valiergasse 60
T 0512/268 820
tirol@boesch.at

Salzburg
5101 Bergheim/Salzburg, Oberndorferstr. 16
T 0662/453 737
salzburg@boesch.at

Oberösterreich
4060 Linz/Leonding, Gerstmayrstr. 44
T 0732/672 18 60
oberoesterreich@boesch.at

Wien, Niederösterreich, Burgenland
1230 Wien, Eitnergasse 5a
T 01/865 95 360
wien@boesch.at

Steiermark
8073 Feldkirchen, Hans-Roth-Straße 3
T 0316/691 7010
steiermark@boesch.at

Kärnten
9020 Klagenfurt, Schaußgasse 5
T 0463/318 96 00
kaernten@boesch.at

